

[www.delsol.com.ar](http://www.delsol.com.ar)

# Pasco

Pasco 1069





CONOCIMIENTO

TRAYECTORIA

Más de 30 años de experiencia

## Pensado de par en par

Es la unión del conocimiento y la trayectoria, la nobleza y el diseño de los materiales y de experiencia de dos grandes de la construcción

En este nuevo proyecto se encuentran la firmeza del hormigón con la calidez del ladrillo para dar lugar a un nuevo edificio de viviendas.



Monoambientes  
Un dormitorio  
Piso Exclusivo

Sus interiores en tonos  
claros atraen la luz del  
día para proyectarla  
por la noche replicando  
sus destellos estelares  
que le dieron inicio.

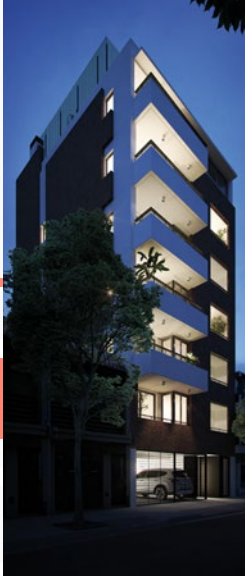
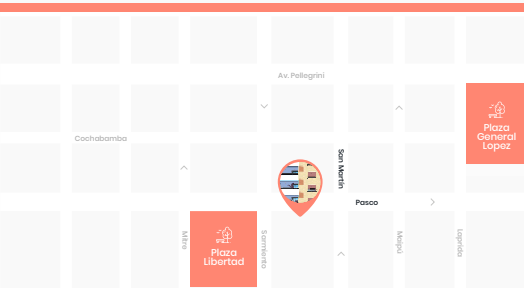


## La ubicación ideal para tu día a día

Pasco se ubica a pasos de las emblemáticas Plaza Libertad y Plaza López, un lugar ideal para una vida activa rodeada de espacios verdes.

Tan solo a dos cuadras de una de las arterias más importantes de Rosario, se encuentra rodeado de una gran oferta de comercios, instituciones educativas y empresariales.

PASCO 1008



Un  
**binomio**  
perfecto

2

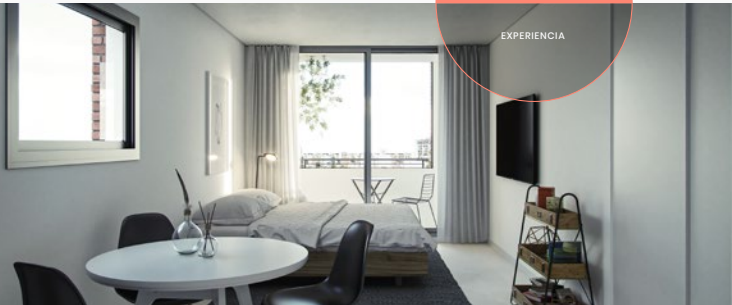
Constructoras  
Materiales  
Plazas

Un mix  
imponente



CALIDAD

EXPERIENCIA



## Monoambiente

41,70m<sup>2</sup>



Piso 01



Interior 30,70m<sup>2</sup> Exterior 11,00m<sup>2</sup>



Estar

4,90 x 3,00

Cocina

2,00 x 1,70

Baño

2,15 x 1,75

Balcón

3,00 x 1,25

Patio

2,70 x 1,90



San Martín

## Monoambiente

**35,50m<sup>2</sup>**



Piso 02 al 05



Interior 30,65m<sup>2</sup> Exterior 4,85m<sup>2</sup>



**Estar**

4,90 x 3,00

**Cocina**

2,00 x 1,70

**Baño**

2,15 x 1,75

**Balcón**

3,00 x 1,25



San Martín



Unidad  
1 Dormitorio

## Un dormitorio

**50,20m<sup>2</sup>**



Piso 01 ↓ Interior 40,20m<sup>2</sup> Exterior 10,00m<sup>2</sup>



<b>Estar</b>	<b>Cocina</b>	<b>Dormitorio</b>	<b>Baño</b>	<b>Balcón</b>	<b>Patio</b>
5,15 x 2,70	2,00 x 1,70	4,45 x 2,25	2,15 x 1,75	2,40 x 1,00	2,70 x 1,90



San Martín

## Un dormitorio

**47,80m<sup>2</sup>**



Piso 02 al 05



Interior 40,50m<sup>2</sup> Exterior 07,30m<sup>2</sup>



**Estar**

5,15 x 2,70

**Cocina**

2,00 x 1,70

**Dormitorio**

4,45 x 2,25

**Baño**

2,15 x 1,75

**Balcón**

4,15 x 1,80





DISEÑO

CALIDEZ

Calidad de Vida



Unidad exclusiva

83,30m<sup>2</sup>



Piso 06



Interior 70,15m<sup>2</sup> Exterior 11,15m<sup>2</sup>



Estar

5,20 x 2,70

Cocina

3,00 x 2,70

Dorm. 1

4,10 x 2,70

Dorm. 2

3,45 x 2,55

Comodín

2,70 x 2,15

Baño

1,55 x 1,75

Lavadero

1,75 x 1,30

Balcón 1

4,15 x 1,90

Balcón 2

2,70 x 1,30





Unidad exclusiva

## Planta baja



↓ Oficinas

↓ Cocheras

## Terraza



↓ Parrillero

↓ Solarium



## Pequeños detalles, grandes terminaciones

Terminaciones

Griferías de primera calidad marca fv.

Sanitarios línea Ferrum

Muebles de melanina masisa

Mesadas graníticas

Aberturas aluminio y DVH

Pre instalación de AA



[www.pascal068.com.ar](http://www.pascal068.com.ar)

Teléfonos:

☎ +54 341 435 8001

☎ +54 9 341 666 0040

